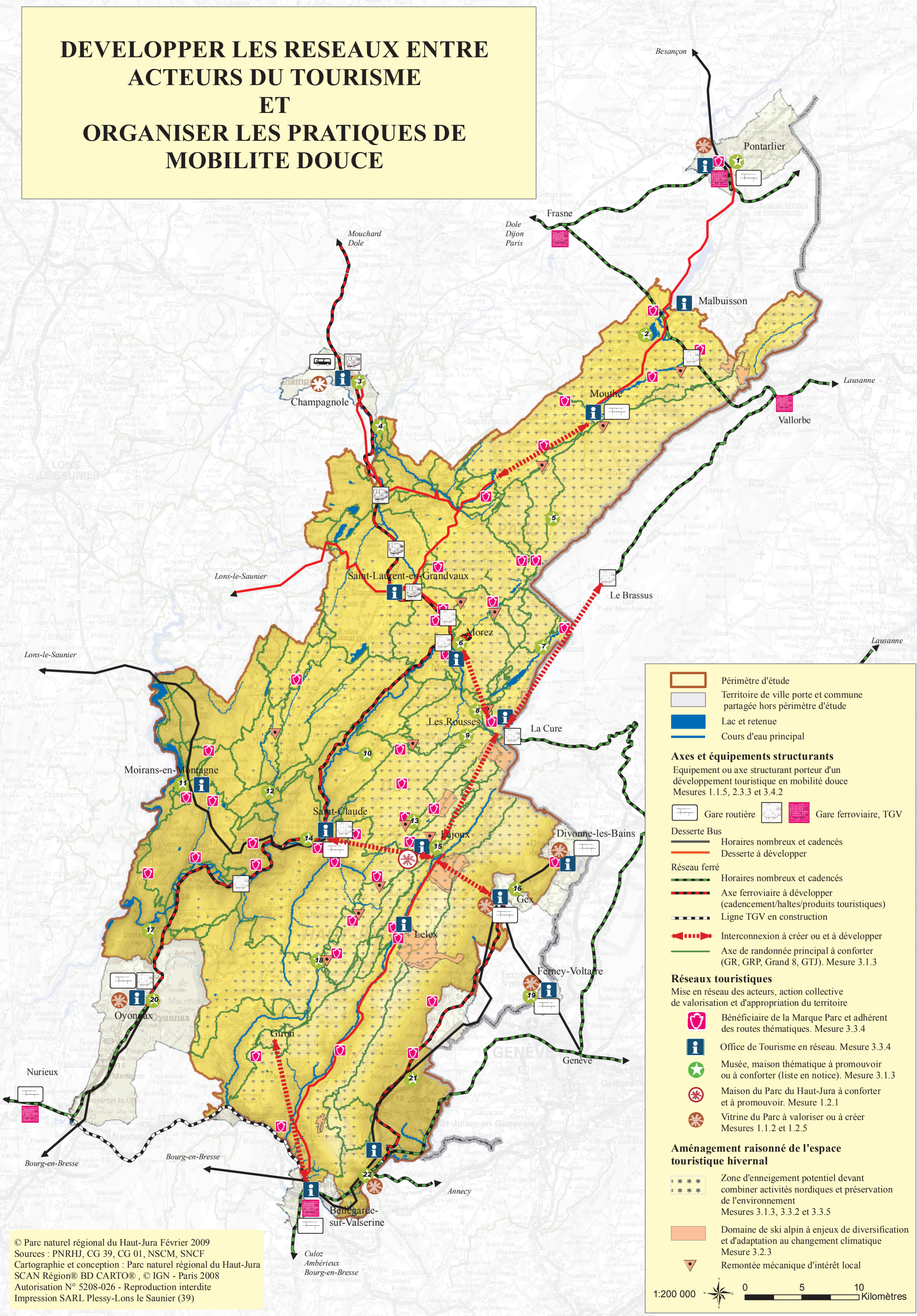


# DEVELOPPER LES RESEAUX ENTRE ACTEURS DU TOURISME ET ORGANISER LES PRATIQUES DE MOBILITE DOUCE



**Périmètre d'étude**  
 Territoire de ville porte et commune partagée hors périmètre d'étude  
 Lac et retenue  
 Cours d'eau principal

**Axes et équipements structurants**  
 Equipement ou axe structurant porteur d'un développement touristique en mobilité douce  
 Mesures 1.1.5, 2.3.3 et 3.4.2

Gare routière    Gare ferroviaire, TGV

**Desserte Bus**  
 Horaires nombreux et cadencés  
 Desserte à développer

**Réseau ferré**  
 Horaires nombreux et cadencés  
 Axe ferroviaire à développer (cadencement/haltes/produits touristiques)  
 Ligne TGV en construction  
 Interconnexion à créer ou et à développer  
 Axe de randonnée principal à conforter (GR, GRP, Grand 8, GTJ). Mesure 3.1.3

**Réseaux touristiques**  
 Mise en réseau des acteurs, action collective de valorisation et d'appropriation du territoire

Bénéficiaire de la Marque Parc et adhérent des routes thématiques. Mesure 3.3.4  
 Office de Tourisme en réseau. Mesure 3.3.4  
 Musée, maison thématique à promouvoir ou à conforter (liste en notice). Mesure 3.1.3  
 Maison du Parc du Haut-Jura à conforter et à promouvoir. Mesure 1.2.1  
 Vitrine du Parc à valoriser ou à créer Mesures 1.1.2 et 1.2.5

**Aménagement raisonné de l'espace touristique hivernal**

Zone d'enneigement potentiel devant combiner activités nordiques et préservation de l'environnement  
 Mesures 3.1.3, 3.3.2 et 3.3.5

Domaine de ski alpin à enjeux de diversification et d'adaptation au changement climatique  
 Mesure 3.2.3

Remontée mécanique d'intérêt local

1:200 000    0    5    10 Kilomètres

© Parc naturel régional du Haut-Jura Février 2009  
 Sources : PNRHJ, CG 39, CG 01, NSCM, SNCF  
 Cartographie et conception : Parc naturel régional du Haut-Jura  
 SCAN Région® BD CARTO®, © IGN - Paris 2008  
 Autorisation N° 5208-026 - Reproduction interdite  
 Impression SARL Plessy-Lons le Saunier (39)