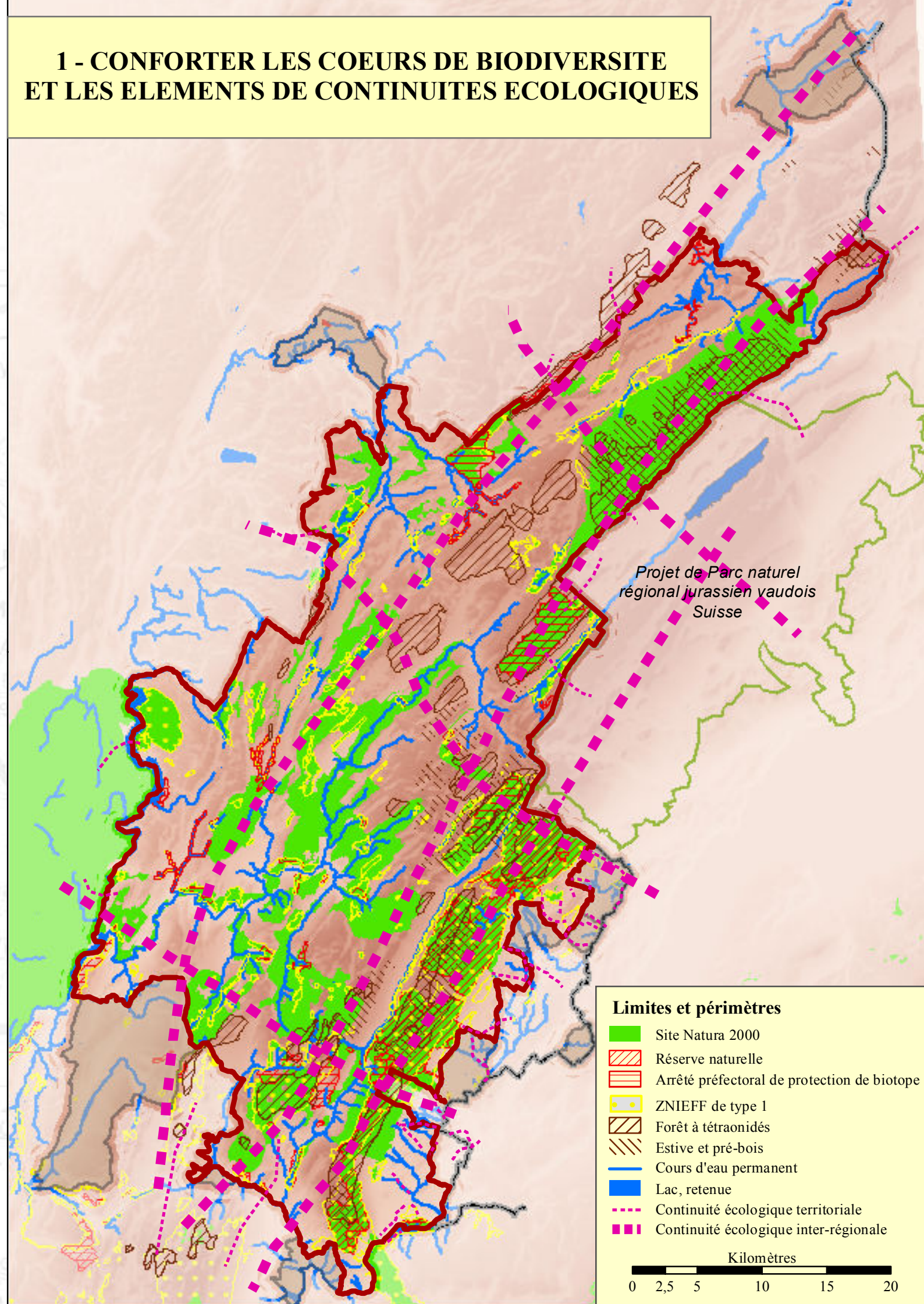


Plan de Parc

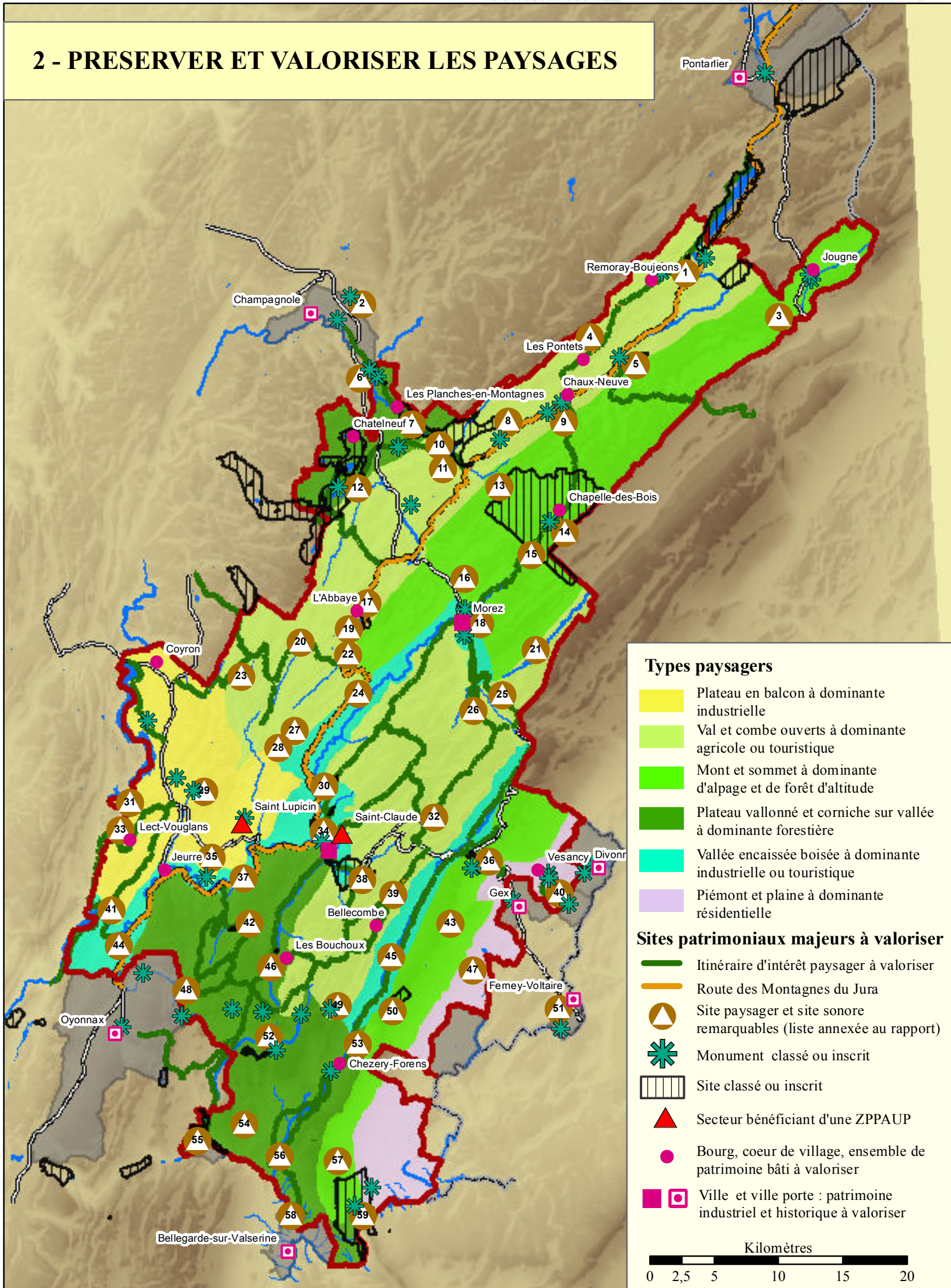


Mars 2011

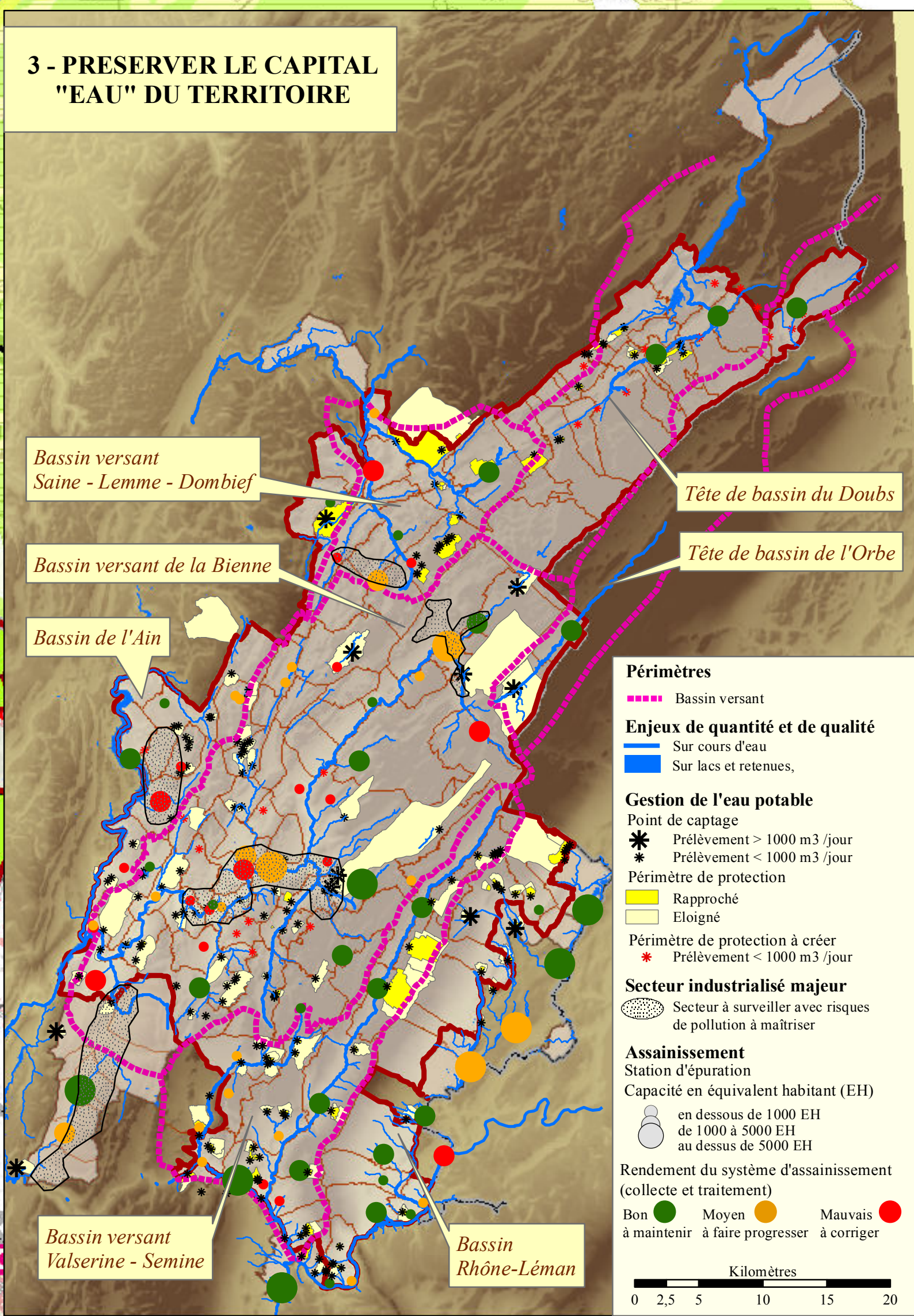
1 - CONFORTER LES COEURS DE BIODIVERSITE ET LES ELEMENTS DE CONTINUITES ECOLOGIQUES



2 - PRESERVER ET VALORISER LES PAYSAGES



3 - PRESERVER LE CAPITAL "EAU" DU TERRITOIRE



4 - DEVELOPPER LES RESEAUX ENTRE ACTEURS DU TOURISME ET ORGANISER LES PRATIQUES DE MOBILITE DOUCE

