

Les Terrasses APOLLINE - Bâtiment A

Prix T.T.C

APPARTEMENT N° A 32

Typologie : T4

Niveau : 3ème étage

SURFACES HABITABLES

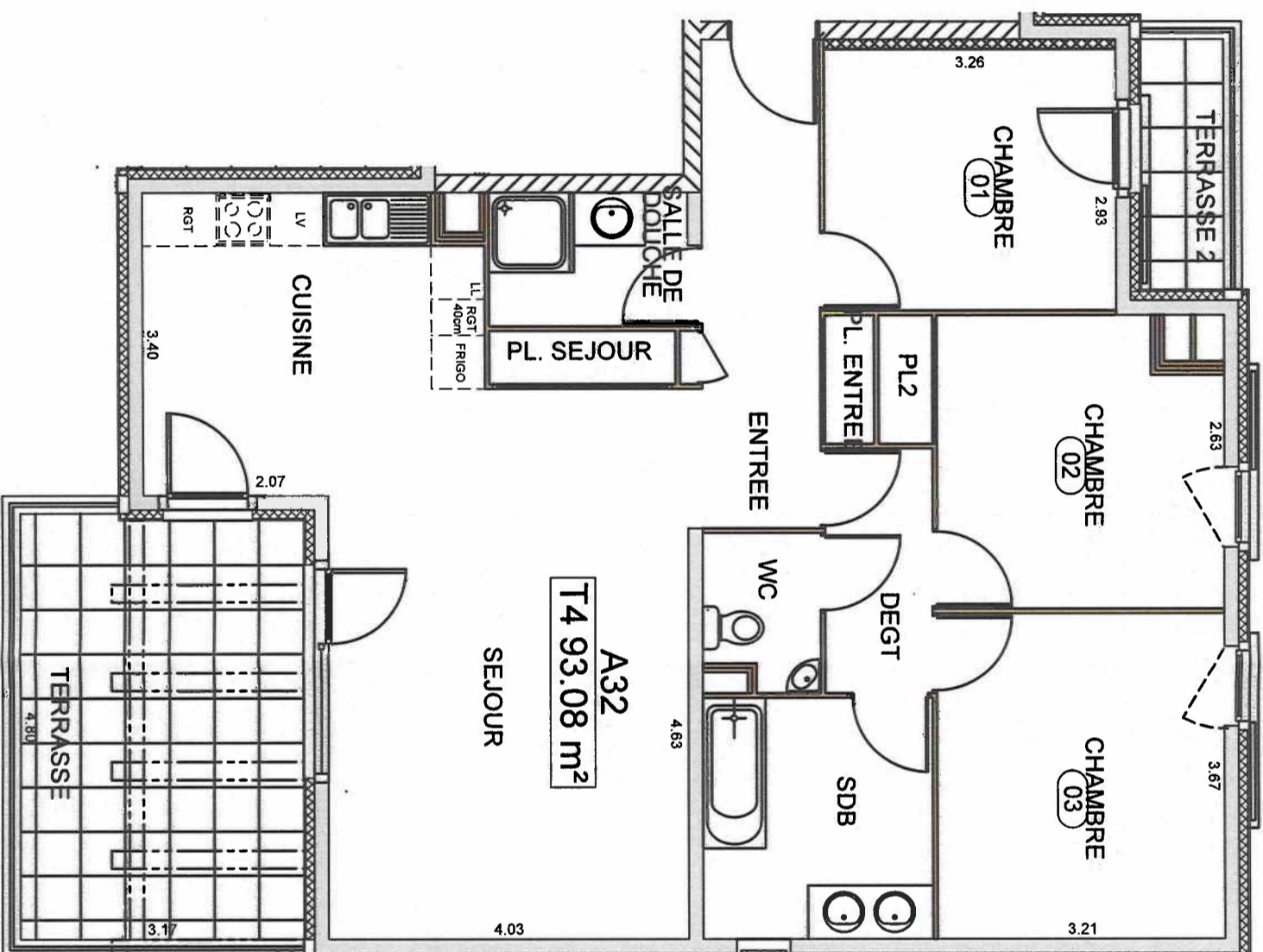
Surf. Habitable

Entrée :	7.25 m ²
Placard :	0.79 m ²
WC :	2.18 m ²
Salle de Bains 1 :	3.29 m ²
Séjour :	25.23 m ²
Placard séj. :	1.25 m ²
Cuisine :	10.55 m ²
Dégagement :	3.31 m ²
Salle de Bains 2 :	6.99 m ²
Chambre 1 :	9.55 m ²
Chambre 2 :	10.04 m ²
Placard ch. 2 :	0.87 m ²
Chambre 3 :	11.78 m ²

TOTAL : 93.08 m²

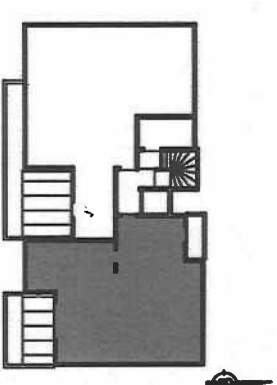
Terrasse 1 :	15.04 m ²
Terrasse 2 :	2.60 m ²

MODIFIE LE 06 MAI 2010



Les éléments ci contre sont portés à titre indicatif et ne sont pas contractuels

SITUATION



COMMERCIALISATION

Cabinet Voisin
15, Place Grangier
21000 Dijon
tel 03 80 30 20 40

ARCHITECTE

