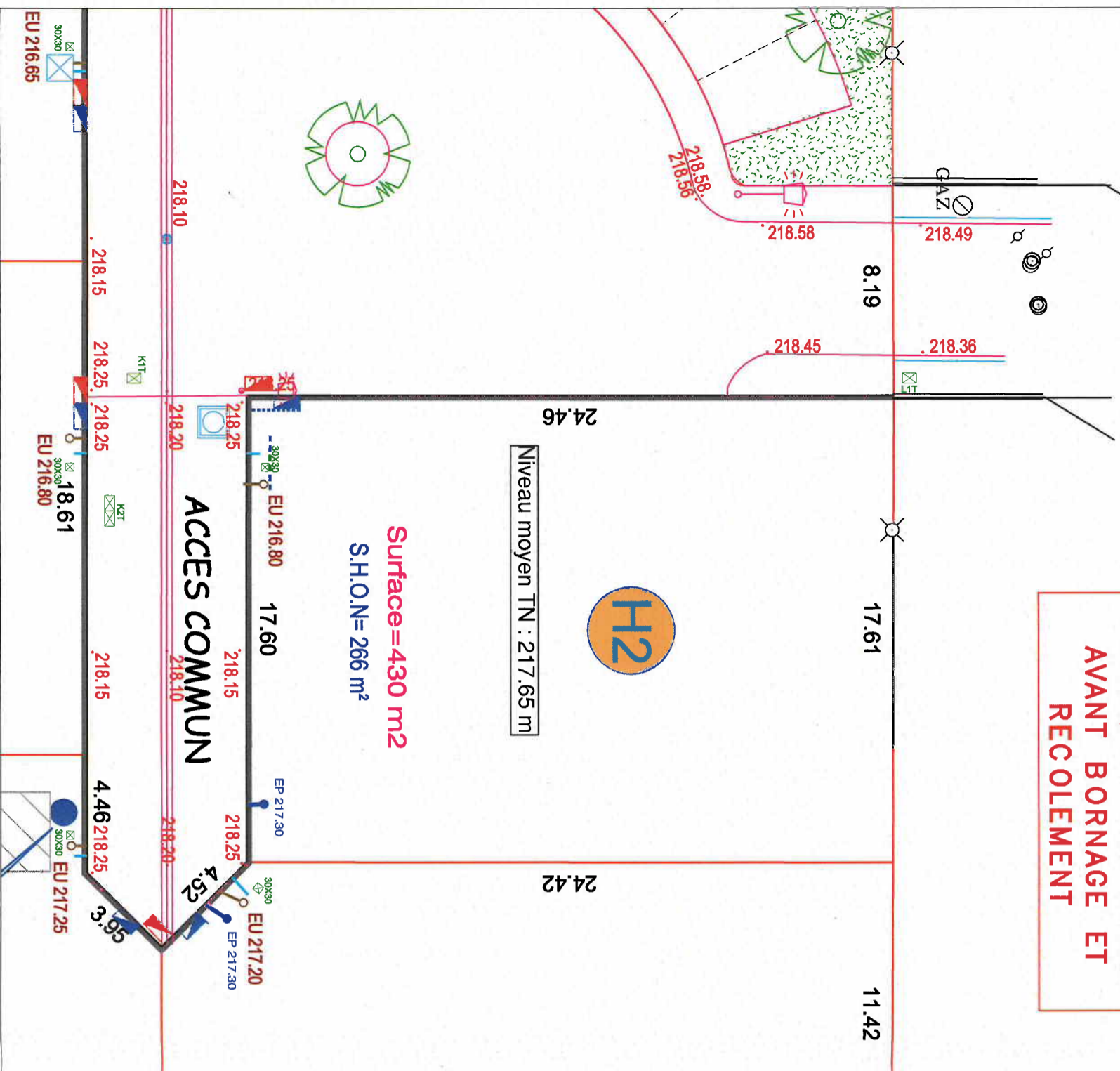


**DOCUMENT PROVISOIRE  
AVANT BORNAGE ET  
RECOLEMENT**



Extrait de lot réalisé après assemblage des éléments transmis par les divers intervenants. Toute information relative à un élément situé en dehors du lot objet du présent extrait ne saurait engager le vendeur.

**Echelle : 1/200**

**Septembre 2011**



**LEGENDE**

- Entrée charretière interdite
  - Aggloméré de fond de trottoir
  - Coffret ERDF-GRDF
  - Regard France Télécom
  - Regard eaux pluviales
  - Dispositif branchement eaux pluviales
  - Arrivée AEP
  - Regard eaux usées
  - Cotation ilot
  - 24.54
  - 218.25
  - Altitude projet
  - Servitude d'implantation des dispositifs de rétention des eaux pluviales
- Emplacement et altimétrie projet susceptibles d'être adaptés en cours de travaux. La localisation réelle des ouvrages devra être vérifiée par l'aquéreur sur le terrain après travaux.
- Les cotes altimétriques indiquées peuvent varier avec une tolérance de + ou - 10 cm.

Commune de <b>Couternon</b>
<b>"Les Jardins de Couternon"</b>
<b>Lot H2</b>
Impasse Arthur Rimbaud
<b>SECTION ZL N°</b>



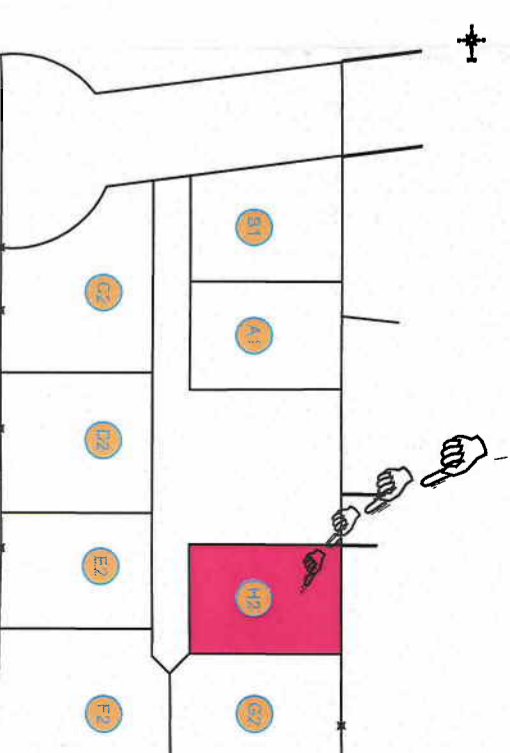
**REMARQUES  
PARTICULIÈRES**

\* Les agglos implantés en fond de trottoir sur le domaine privé servent à indiquer le niveau altimétrique. Ils peuvent être utilisés pour la construction de murs de clôture après avoir été adaptés et renforcés par des raidisseurs nécessaires suivant la nature et l'importance du mur et du sol.

**DOCUMENT PROVISOIRE AVANT  
BORNAGE ET RECOLEMENT**

**Situation du lot**

(Plan sans échelle)



**Bureau  
d'Aménagement  
Foncier  
et d'Urbanisme**

10 Rond Point de la Nation - 21000 DIJON - Tél: 03.80.73.40.50 - Fax: 03.80.73.37.72  
e-mail: batu@batu-dijon.fr